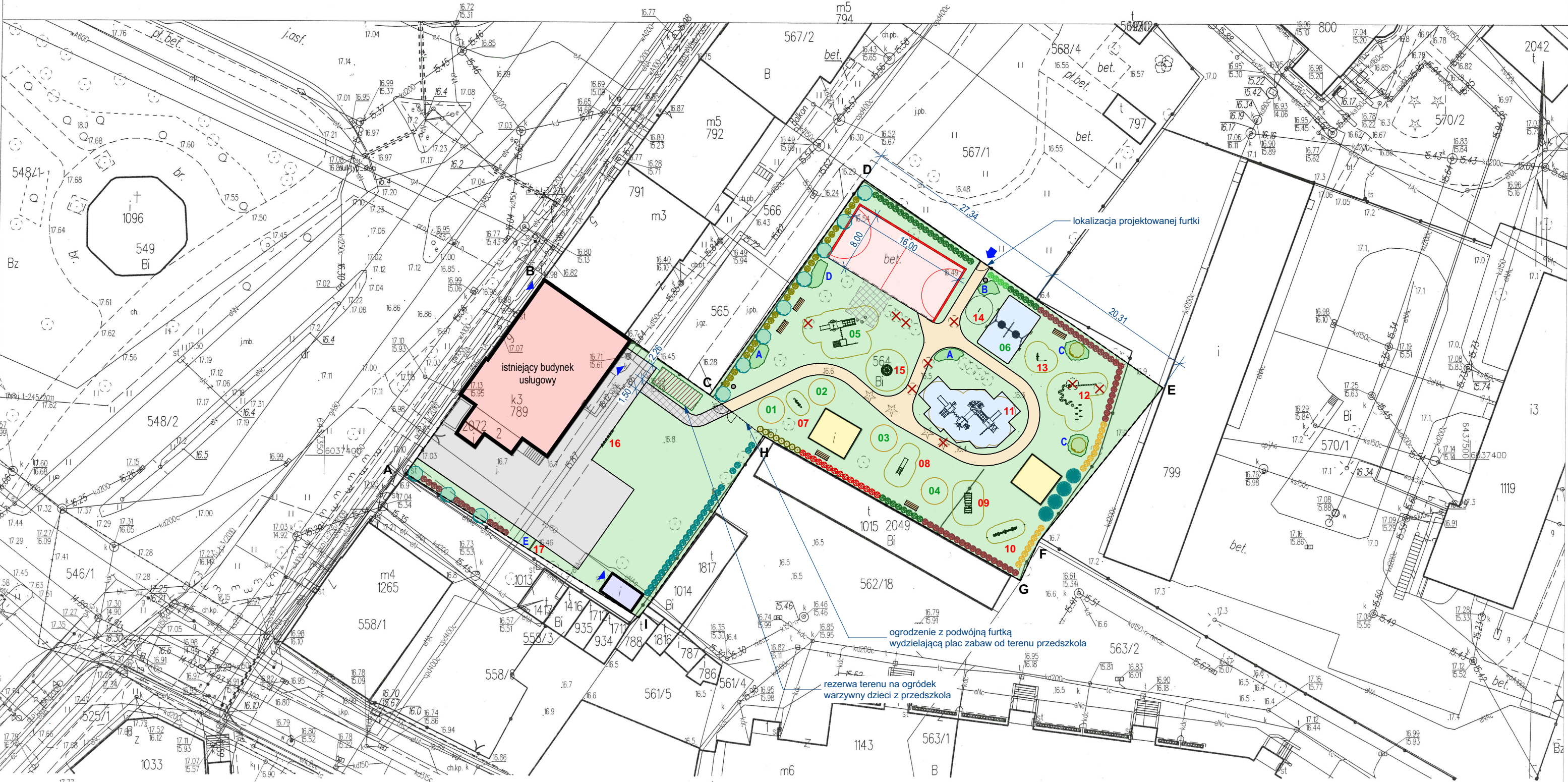


Poświadczam zgodność niniejszej kopii z treścią materiału państwowego zasobu geodezyjnego i kartograficznego	
Organ prowadzący państwowy zasób geodezyjny i kartograficzny	PREZYDENT MIASTA SŁUPSKA
Nazwa materiału zasobu	MAPA ZASADNICZA
Identyfikator ewidencyjny materiału zasobu	Gł. 226301_1, M. Słupsk
Data wykonania kopii	11 GRU. 2017
Imię, nazwisko i podpis osoby reprezentującej organ	Z up. PREZYDENTA Małgorzata Gojzewska INSPEKTOR WYDZIAŁU GEODEZJI I KARTAGRAFII



Słupsk dn. 2017-12-11  
Sporządził(a) wydruk: Małgorzata Gojzewska

Województwo: pomorskie  
Jednostka ewidencyjna: 226301\_1, M. Słupsk  
Obręb: 0013, 13  
Działka: 564

MAPA ZASADNICZA

SKALA 1:500

Układ odniesienia: PL-ETRF89, układ wsp. płaskich: PL-2000 strefa 6 (18°), układ wys.: PL-KRON86-NH  
obr. 13 0013: dz. 564

PROJEKT ZAGOSPODAROWANIA TERENU

SKALA 1:500

LEGENDA

- A granice dz. nr 564 (zakresu opracowania)
- istniejący budynek przedszkola
- istniejący budynek gospodarczy
- istniejąca nawierzchnia utwardzona bez zmian - chodnik z płyt betonowych - 331,15m<sup>2</sup>
- istniejąca nawierzchnia utwardzona do przeniesienia - kostka betonowa - 19,92m<sup>2</sup>
- proj. nawierzchnia utwardzona - chodnik z kostki betonowej przeniesionej z istniejącego boiska - 19,11m<sup>2</sup>
- projektowana nawierzchnia utwardzona - chodnik z kostki betonowej - 144,21 m<sup>2</sup>
- powierzchnia biologicznie czynna - trawa z wysiewu - 1644,09 m<sup>2</sup>
- nawierzchnia bezpieczna pod urządzenia zabawowe
- projektowane mini boisko 16m x 8m + bramki 2 szt.
- piłkochwyt (8 + 16 + 8 mb) wys. 4m
- istniejące piaskownice
- usuwane drzewa
- wejście do budynku
- 01-19 mała architektura i urządzenia zabawowe
- ławka metalowa z oparciem - 5 szt.
- kosz na śmieci parkowy - 2 szt.
- projektowane ogrodzenie - 9 mb
- projektowana zieleń

Jednostka projektowa:	MAREK RUTKOWSKI ARCHITEKT		pl. Powstańców Warszawskich 1/2 Słupsk 76-200 tel. 601 495 985
Projekt:	PROJEKT PRZEBUDOWY PLACU ZABAW PRZY PRZEDSZKOLU MIEJSKIM NR 2		
Lokalizacja inwestycji:	dz. nr 564, obr. ewid. 13, jedn. ewid. Miasto Słupsk		
Inwestor:	Przedszkole Miejskie Nr 2 ul. Zamkowa 6, 76-200 Słupsk		
Rysunek:	PROJEKT ZAGOSPODAROWANIA TERENU		
Etap:	PROJEKT BUDOWLANY		
Projektant:	mgr inż. arch Marek Rutkowski upr. nr 582/POOKK/2013 spec. architektoniczna bez ogr.	Architektura	Podpis:
Data, opr:	MAJ 2018	Skala: 1:500	Nr rys. A.01